

# ボランティアおすすめの周辺ランチマップ

## 1 レストラン かぼちゃワイン

Tel: 043-221-5228 定休: 月曜  
営業時間 11:00~17:00(ディナーは予約のみ)  
(ランチ 11:00~15:00)

美術館の11階。ランチは1000円～。窓からの眺望を楽しみながら一人でも気軽にお食事ができます。ゆっくりおしゃべりするのもOK。コーヒーだけでも楽しめます。



## 2 レストラン ラ・タベルネッタ

Tel: 043-225-1106 定休: 月曜、第3日曜  
営業時間 11:45~15:00 / 18:00~23:00

目で楽しめて、食べて満足のイタリアン。隠れ家的なお店です。お薦めランチA 1600円(前菜盛り合せ、お好きなパスタ、パン、デザート、コーヒー)。2階は全席禁煙。



## 3 そば 阿づ満庵(あづまあん) 本店

Tel: 043-222-2371 定休: 水曜  
営業時間 11:00~20:00

帳場におかみさんの居る老舗。名代の抹茶入り蕎麦は、毎日店内で打っているとか。「箱そば」(680円)が人気。昼休み時は行列ができることも。支店が美術館近くにあります。



## 4 喫茶・ケーキ マダム・ボンボニエール

Tel: 043-227-8229 定休: 元旦のみ  
営業時間 9:00~19:00  
(ランチ 11:30~14:00)

1階がケーキ販売、2階が喫茶室の小さな可愛いお店。季節のフルーツを使ったケーキが多くあります。ランチはコーヒーか紅茶付で840円。紅茶はキルトのコゼーを被せたポット入り!!



## 10 寿司 丸万寿司(まるまんずし)

Tel: 043-222-3414 定休: 日・祝日  
営業時間 11:30~14:00 / 17:00~22:00

創業60年、かつての蓮池花街の面影を残す老舗寿司店。握りは1260円から(昼夜同じ)。こだわりのネタとシャリに舌鼓。



## 9 和食 美弥和(みみわ) (ビルの7階)

Tel: 043-225-5377 定休: 日・祝日  
営業時間 11:00~15:00 / 17:00~23:00

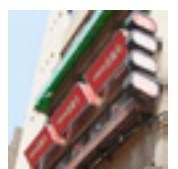
一人でも気楽に入れるお店。御膳物は893円からで、おすすめは日替わり膳(1050円)。全品コーヒー付きで窓からの眺めもよく、午後の時間をゆっくり楽しめます。



## 8 中華 佳耀亭(かようてい) (ビルの3階)

Tel: 043-225-2325 定休: 火曜  
営業時間 11:00~15:00 / 17:00~22:00

千葉銀座に開業して33年。本格的な中華がリーズナブルに味わえます。ランチ定食は735円から3種類あり、2人で3種類を注文すると1人945円になるお得なサービスも。



## 6 土産物 与三郎の豆

Tel: 043-224-4360  
営業時間 9:30~18:00  
定休: 第2水曜

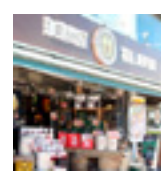
千葉産落花生の老舗。薄雪をかぶったような落花煎餅がお薦め。



## 5 喫茶 珈琲問屋(こーひーどんや)

Tel: 043-202-7277 定休: 元旦のみ  
営業時間 9:00~19:00(毎月10~13日のセール期間は21:00まで)

コーヒー豆や器具を扱う問屋さんで、自家焙煎のオリジナルカフェメニューが楽しめます。煎れたての日替わりコーヒーはなんと1杯100円。サンドイッチや焼きたてパンの販売もあり。



## 7 喫茶 呂久呂(ろくろ)

Tel: 043-224-5251 定休: 水曜  
営業時間 10:30~20:00(平日) 10:30~19:30(日祝)

レトロな雰囲気のお店。3階はギャラリー「呂久呂」。自家焙煎のコーヒーと手作りケーキは、創作陶器で出されます。食事(サラダ付)は430円～。+200円でコーヒーや紅茶付きに。

