

## ごあんない

- ・だいじなもの、筆記用具以外の手荷物はロッカーにあずけましょう。
- ・持ちこむ手荷物は、そなえつけのビニールバッグに入れましょう。
- ・本の貸出はしていないので、室内で読みましょう。
- ・読み終わった本は、専用のカートにもどしましょう。
- ・本のコピーはできません。
- ・小学校低学年以下の子は、大人といっしょに利用しましょう。

## おねがい



飲食は  
禁止



本の撮影は  
禁止



通話は  
禁止



危ない!  
走らないで



おしゃべりは  
小さな声で



本はたいせつに  
読みましょう

## 大人のみなさんへ

- ・図書を利用しない勉強や休憩などをご遠慮ください。
  - ・パソコンを使用する場合は、ほかの利用者へのご配慮をお願いいたします。
  - ・お子さんを残してのご退室はご遠慮ください。
- ※ 電源、wi-fiの供給は行っていません。
- ※ ほかの利用者の迷惑になるなど、運営上支障をきたすと判断した場合は、ご退室いただくこともございます。
- ※ 貴重品や荷物などの盗難や紛失に関しては、当館では一切責任を負いかねます。

## 図書の検索と請求について ※ 請求時間：10時～17時（金・土曜日は10時～19時）

- ・備え付けの検索用端末より、蔵書の検索が可能です。
- ・閉架書庫の図書をご利用の際は、請求手続きが必要です。

## 開室時間・休室日

開室時間 10時～18時（金・土曜日は10時～20時）

休室日 毎月第1月曜日、年末年始

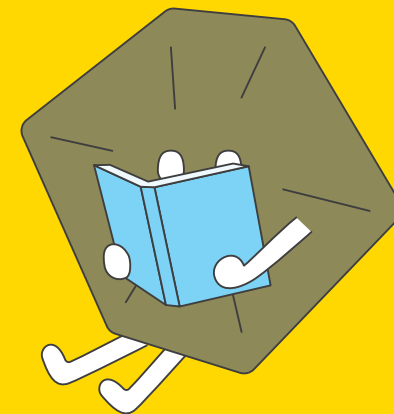
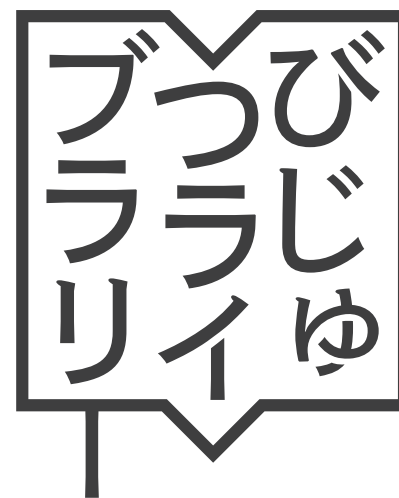
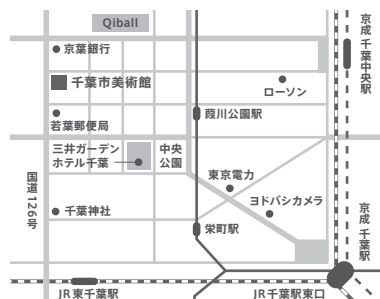
※上記以外に図書整理のための休室日を設ける場合がございます。

## 千葉市美術館

〒260-0013 千葉市中央区中央3-10-8

TEL 043-221-2311

<https://www.cma-net.jp>



# 本をみる 美術をよむ

千葉市美術館・図書室  
LIBRARY GUIDE

WELCOME!

# びぶらりって どんなところ?

千葉市美術館図書室「びじゅつライブラリー」略して「びぶらり」では、美術にまつわる本約4,500冊を、自由に読むことができます。

児童書や絵本、雑誌、作品集、展覧会図録など、たくさんの本をつうじて、美術にふれてみましょう!

## 特集ブース

展覧会や、イベントに関連する本を紹介しています。

## ちばの本

千葉ゆかりの芸術家や、千葉の美術史など、ここ千葉の美術にまつわる本をそろえています。

はじめてのびじゅつ

# 子どもの 本・絵本

絵がたくさん描いてある本、色とりどりの本、ふしぎな形の本などを、たくさんそろえました。読んで楽しい、見て楽しい。本からはじまる美術の世界へようこそ!



人生ではじめてふれる美術って、もしかして「絵本」かも。なつかしい1冊や新鮮な1冊を読んでみませんか?

芸術家が手がけた絵本/芸術家を題材にした絵本/美術にまつわる子ども向けの本 など

見て楽しい

# のんびり コーナー

「みる・しる」「つくる」「くらす」の3つの分類にわかれています。美術を「みる・しる」、美術を「つくる」、美術と「くらす」。美術の入口にぴったりな、のんびり楽しめる本をそろえました。



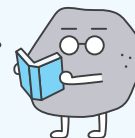
本を開けば、世界中の美術に出会うことができます。気に入った作品はありましたか?

美術入門/展覧会図録/技法/工芸/伝統文化/デザイン/インテリア/ファッション など

読んで楽しい

# じっくり コーナー

美術についてもっと知りたい、考えたい、調べたい。そんな人はじっくりコーナーへ。読みごたえのある本をそろえました。美術の世界は広く深い。だからこそ、おもしろい!



宿題のテーマに悩んだら、気になる本を開いてみましょう。なにかヒントがあるかも?

美術史/美術批評/日本美術/西洋美術/現代美術/版画/写真/映画/舞台/建築 など

## イベントもやっています!

びぶらりでは、本にまつわるイベントを開催しています。ワークショップやトークイベントなど、本から広がる世界を体験してみませんか?

# びぶらりへようこそ!