



UKIYO-E PRINTS FROM THE
**MARY AINSWORTH
 COLLECTION,**
 ALLEN MEMORIAL ART MUSEUM, OBERLIN COLLEGE

オーバリン大学 アレン・メモリアル美術館所蔵

**メアリー・
 エインズワース
 浮世絵コレクション**
 —— 初期浮世絵から北斎・広重まで

4.13... 5.26
 2019 SAT SUN

観覧料: 一般 1200(960)円、大学生 700(560)円、小・中学生、高校生無料
 オープニング記念割引: 4月13日(土)の初日は観覧料が半額になります。
 ※障害者手帳をお持ちの方とその介護者1名は無料
 ※()内は前売り、団体20名以上、市内にお住まいの65歳以上の方の料金
 ※前売券は千葉市美術館ミュージアムショップ(3月31日まで)、およびローソンチケット
 (Lコード:33375)、セブンイレブン(セブンチケット)、千葉都市モノレール「千葉みなと駅」
 「千葉駅」「都賀駅」「千城台駅」の窓口にて4月12日まで販売(4月13日以降は、当日券販売)。

米国女性が愛した
 日本の美、
 初めての里帰り

UKIYO-E PRINTS FROM THE
**MARY AINSWORTH
 COLLECTION,**
 ALLEN MEMORIAL ART MUSEUM, OBERLIN COLLEGE

オーバリン大学 アレン・メモリアル美術館所蔵

**メアリー・
 エインズワース
 浮世絵コレクション**
 —— 初期浮世絵から北斎・広重まで

4.13... 5.26
 2019 SAT SUN

開館時間: 10:00~18:00(金・土曜日は20:00まで)*入場受付は閉館の30分前まで
 休館日: 5月7日(火)

オープニング記念割引: 4月13日(土)の初日は観覧料が半額になります。

主催: 千葉市美術館、日本経済新聞社

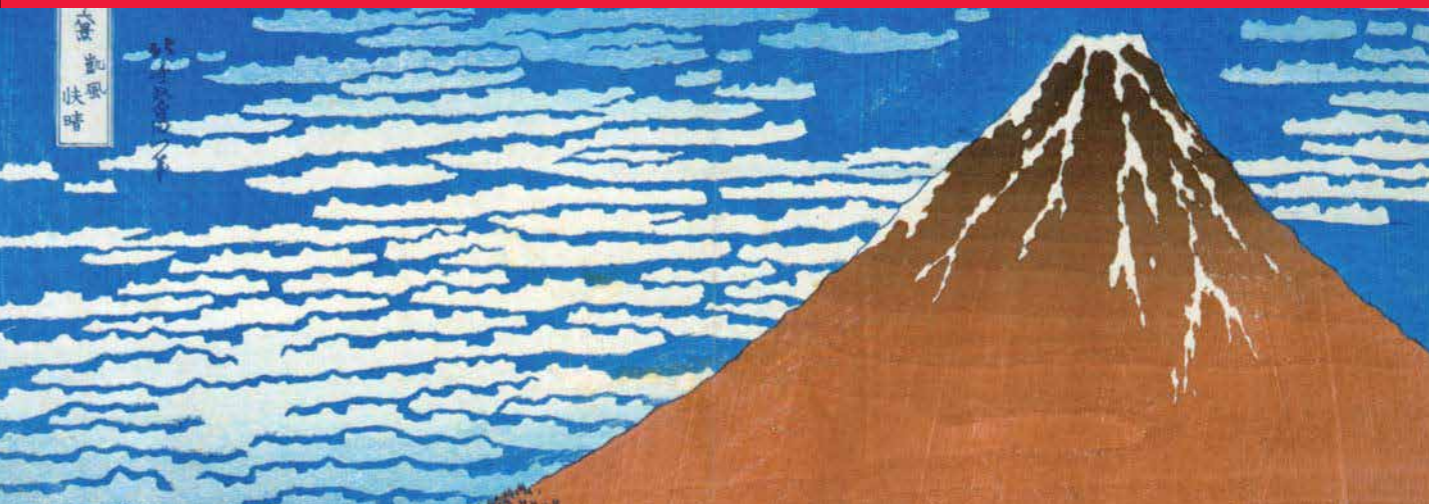
協力: 日本航空、高久国際奨学財団

企画協力: マングステイン

特別協力: 桜美林大学



米国女性が愛した
 日本の美、
 初めての里帰り



メアリー・エインズワース 浮世絵コレクション

— 初期浮世絵から北斎・広重まで

UKIYO-E PRINTS FROM THE MARY AINSWORTH COLLECTION, ALLEN MEMORIAL ART MUSEUM, OBERLIN COLLEGE

アメリカ・オハイオ州オーバリン大学のアレン・メモリアル美術館には、アメリカ人女性メアリー・エインズワース(1867-1950)が、この母校に寄贈した1500点以上の浮世絵版画が所蔵されています。明治39年(1906)、エインズワースの来日を契機に始まったこのコレクションでは、珍しい初期の作品から、鳥居清長(1752-1815)や喜多川歌麿(1797-1858)の活躍による幕末の風景画に至るまで、浮世絵の歴史をほぼ網羅することができます。よく知られた人気のある作品ばかりでなく、希少な作品も多く、また保存状態も良好で、浮世絵版画の魅力を残す所なく伝える美しいコレクションですが、これまでアメリカにおいてさえ大規模な展覧会は行われたことがありませんでした。

本展覧会は、現地調査を踏まえ、メアリー・エインズワース浮世絵コレクションから珠玉の200点を選び紹介する、初めての里帰り展です。美しい浮世絵で満たされたエインズワースの玉手箱を初めて開くこの展覧会を、是非ご堪能ください。



4



3



2



8



7



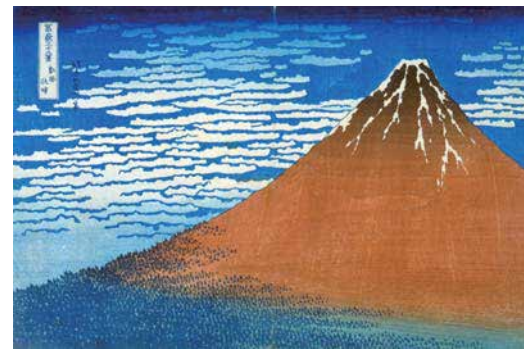
6



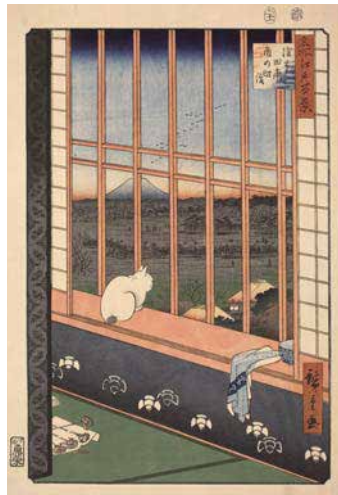
1



5



12



11



10



9

【交通案内】

- JR千葉駅東口より
 - 徒歩約15分 / 千葉都市モノレール県庁前方面行「霞川公園駅」下車徒歩約5分 / バスのりは7番より大学病院行または南矢作行にて「中央3丁目」または「大和橋」下車徒歩約3分 / バスのりは16番よりC-busにて「中央区役所・千葉市美術館前」下車
- 京成千葉中央駅東口より 徒歩約10分
 - 東京方面から車では、京葉道路・東関東自動車道で宮野木ジャンクションから木更津方面へ貝塚IC下車、国道51号を千葉市街方面へ約3km、広小路交差点近く
 - ※千葉市中央区役所と同じ建物です。
 - ※地下に、区役所と共用の機械式駐車場がありますが、混雑時はご不便をおかけすることもありますので、公共交通機関での来館をお願いします。

講演会 “Many Ways of Seeing: The Mary A. Ainsworth Collection and Education at Oberlin College.”
 (多様な見方: ケビン・グリーンウッド・ジョアン・ダンフォース・メアリー・エインズワースの教育)
 【講師】Kevin Greenwood, Joan Danforth Curator of Asian Art, Oberlin University, オールリン大学アレン・メモリアル美術館
 ジョーン・ダンフォースシア美術学芸員
 4月13日(土) 14時~(13時30分開場予定) / 11階講堂にて 聴講無料 / 定員150名(当日12時より1階にて整理券配布)
講演会 “メアリー・エインズワース浮世絵コレクションの北斎”
 【講師】秋田達也 大阪市立美術館 主任学芸員
 5月18日(土) 14時~(13時30分開場予定) / 11階講堂にて 聴講無料 / 定員150名(当日12時より1階にて整理券配布)
クラフト市@ちや堂ホール
 5月5日(日) 13時~17時
 千葉にゆかりのある作家公募・審査制)によるオリジナル小物・作品を集めたクラフト市です。ワークショップやフード&ドリンクコーナーもお楽しみください。
 ※出店の応募については、ホームページをご覧ください。

ワークショップ「摺りぞめず木版画」(事前申込制)
 【講師】宇田川新聞(木版画家)
 5月19日(日) 13時30分~16時 / 11階講堂にて / 参加費500円 定員15名 / 対象:小学生以上 ※申込み方法はホームページをご覧ください。
市民美術講座
 「レクター達の横顔―古今東西浮世絵教習者総番付―から見える日本と欧米の浮世絵収集」
 【講師】松岡まり江(当館学芸員)
 4月27日(土) 14時~(13時30分開場予定) / 11階講堂にて 聴講無料 / 先着150名
 「メアリー・エインズワース浮世絵コレクション 鑑賞のポイント」
 【講師】田辺昌子(当館副館長兼学芸課長)
 5月11日(土) 14時~(13時30分開場予定) / 11階講堂にて 聴講無料 / 先着150名
ギョレリトリック
 担当学芸員による 4月17日(水) 14時~
 ボランティアスタッフによる 会期中の毎週水曜日(4月17日を除く)
 ※水曜日以外の平日の14時にも開催することがあります。
 ※混雑時には中止する場合があります。

【次回予告】
 所蔵作品展「板橋区美×千葉市美 日本美術コレクション展 ―夢のCHITABASHI美術館!?―」
 千葉市美術館と板橋区立美術館のコレクションが夢のコラボレーション
 2019年6月1日(土)~6月23日(日)
 企画展「没後60年 北大路魯山人 古典復興 ―現代陶芸をひらく―」
 2019年7月2日(火)~8月25日(日)

