

岡本林暲『百花一扇図』橋本軒記念文化振興財団



松本兼一『松風図』千葉市美術館



鈴木其一『四水図』岡本宗清社氏蔵書『四水図』

# 板橋区美 × 千葉市美

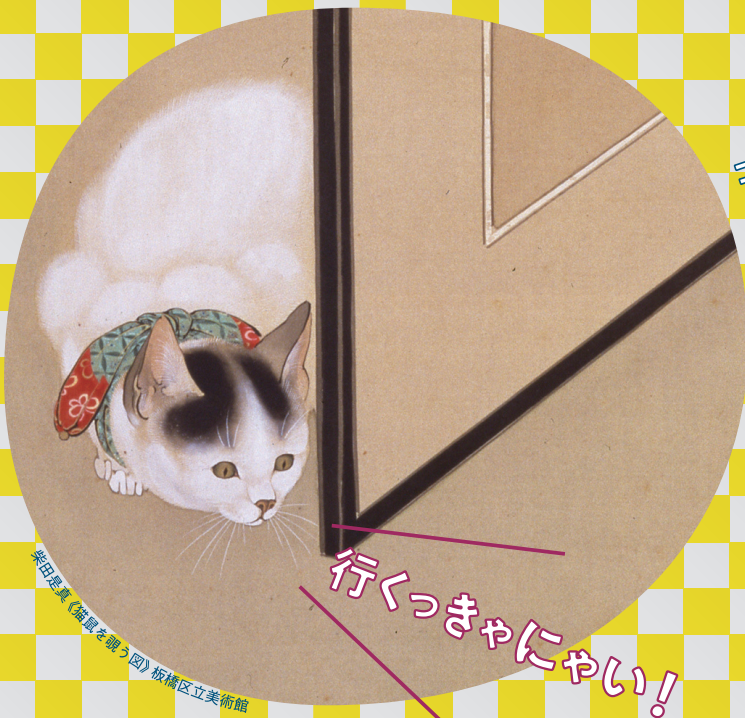
## 日本美術コレクション展

# 夢のちたはし美術館?

会期中  
無休

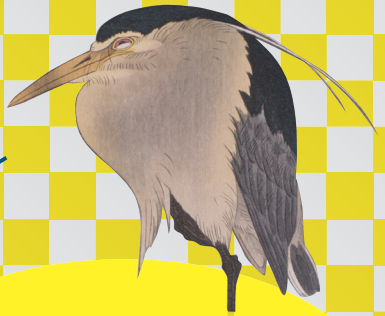
2019.6.1(土) - 23(日)

23日間限定  
コラボレーションだよ



栗田忠真『猫鼠を覗う図』板橋区立美術館

行っきゃにゃい!



小原古邨『五位鳥』千葉市美術館

開館時間=10:00-18:00  
(金・土曜日は20:00まで)

\*入場受付は閉館の30分前まで

観覧料=一般 200(160)円、大学生 150(120)円

\*小・中学生、高校生、県内在住65歳以上の方および障がい者手帳をお持ちの方とその介護者1名は無料

\* ( )内は団体30名以上の料金

主催=千葉市美術館 特別協力=板橋区立美術館

### 千葉市美術館

Chiba City Museum of Art

〒260-0013 千葉市中央区中央3-10-8

Tel.043-221-2311(代)

<http://www.ccma-net.jp>

小原古邨『月に木鳥』千葉市美術館



千葉市美術館と、改修工事で休館中の板橋区立美術館、2館の古美術コレクションをご覧頂く、コラボレーション企画！もしも2館が合体した「CHITABASHI(ちたばし)美術館」があったとしたら？というコンセプトのもと、1度限りの自由な空間をお楽しみ下さい。



岡本秋暉・羽田子雲へ稽に孔雀図  
摘水軒記念文化振興財団



江戸琳派とその周辺  
俵屋宗達、尾形光琳から酒井抱一、鈴木其一、山本光一まで。琳派の諸作品にみる、しなやかな継承のかたちを辿ります。



鈴木其一《桜町中納言図》千葉市美術館

コラボレーションによって広がるテーマ

# ちたばし

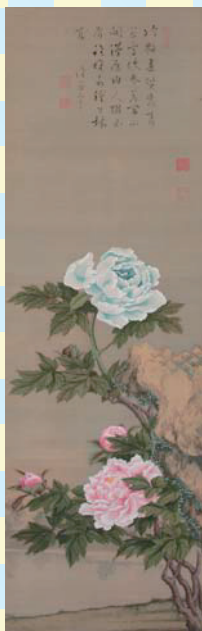
2館のお家芸を生かしたテーマ

## ちたばし個性派選手権

雪村、英一蝶、溪斎英泉ら、独自の感性が光る個性派達の競演。

## 幕末・明治の技巧派

テクニックと溢れる創意が魅力的な3人一柴田是真、岡本秋暉、小原古邨の作品を特集。



小田野直武《岩に牡丹図》歸空庵

江戸の洋風画  
歸空庵コレクションを中心に、司馬江漢、亜欧堂田善、小田野直武らの作品で江戸時代の洋風画の魅力を探ります。



狩野典信《大黒図》板橋区立美術館

### 関連イベント わくわく親子デー

6月15日(土) 10:00~15:00  
ベビーカーや小さなお子さま連れの鑑賞がもっと楽しくなるしかけをご用意してお待ちしています。おしゃべりしながらの鑑賞も大歓迎！工作ワークショップ「夢のポケットづくり」や探検ゲームなど、親子で一緒に体験できる様々なプログラムにもぜひご参加ください。

※どなたでもご観覧いただけます。  
※イベントは15時までですが、美術館は20時まで開館しています。

### 市民美術講座 「ようこそCHITABASHI美術館へ！ 一本展のみどころ」

講師：松岡まり江（当館学芸員）  
6月16日(日) 14:00~(13:30開場予定) / 11階講堂にて  
先着150名 / 聴講無料

### ギャラリートーク

担当学芸員による：6月5日(水) 14:00~  
ボランティアスタッフによる：  
会期中の毎週水曜日(6月5日を除く) 14:00~

※水曜日以外の平日にも開催することがあります。  
※混雑時には中止する場合があります。

▶ [次回展予告] 没後60年 北大路魯山人 古典復興—現代陶芸をひらく— 2019年7月2日(火)~8月25日(日)

### ナイトミュージアム☆ヨガ(事前申込制)

講師：亀井光恵(ヨガインストラクター)  
6月21日(金) 19:00~21:00 / 8・7階展示室にて  
展示会のミニレクチャーの後、閉館後の展示室で初心者向けのヨガ(約1時間)を体験します。  
定員20名 / 要参加費(500円) / 対象18歳以上  
申込方法：当館ホームページからお申込みください。  
申込締切：6月12日必着 ※応募多数の際は抽選となります。

各イベントの詳細は美術館ホームページにてご確認ください。

### [交通案内]

- JR千葉駅東口より徒歩約15分 / バスのりば⑦より大学病院行または南矢作行にて「中央3丁目」または「大和橋」下車徒歩約3分 / バスのりば⑩C-busにて「千葉市美術館前」下車 / 千葉都市モノレール県庁前方面行「葭川公園駅」下車徒歩約5分
- 京成千葉中央駅東口より徒歩約10分
- 東京方面から車では 京葉道路・東関東自動車道で宮野木ジャンクションから木更津方面へ、貝塚IC下車、国道51号を千葉市街方面へ約3km、広小路交差点近く
- ※地下に機械式駐車場がありますが、混雑時はご不便をおかけすることもありますので、公共交通機関でのご来館をお願いします。



## 千葉市美術館 Chiba City Museum of Art

〒260-0013 (郵便番号が新しくなりました)  
千葉市中央区中央3-10-8  
Tel. 043-221-2311(代)  
<http://www.ccma-net.jp>

23日間限定開館となる夢のCHITABASHI美術館で、皆様をお待ちしています。