



## みどころ

### ・江戸美術も現代美術も一緒に楽しめる

「うらがわ」というテーマをもとに、千葉市美術館の所蔵品の中でも人気の高い浮世絵と、質の高いコレクションが評判の現代美術を同時に見ることができる所蔵作品展です。時代を超えて受け継がれてきた技術や人の心などを、作品を通してご覧ください。

### ・夏休みにピッタリ！

暑い夏には涼しい美術館がいちばん！本展では怪談ものも展示されるので、こころも体も涼しくなります。夏休み中の展覧会として、縁日やギャラリークルーズなど、小・中学生を対象としたイベントも盛りだくさん。所蔵作品展のため、観覧料も一般200円、高校生以下は無料とオトクになっており、気軽に大人から子どもまで一緒に楽しみいただけます。



昨年の縁日の様子

### ・親子で美術館を楽しもう！

通常は休館日の第一月曜日ですが、本展の第一月曜日にあたる8月7日は「わくわく親子デー」と題し、小さなお子さん連れの方や、小学生の親子が楽しめるイベントが盛りだくさんの一日に！もちろん、当日は親子以外の方もご参加いただけます。

### 「わくわく親子デー」プログラム

#### 1. 「おしゃべりギャラリートーク」

担当学芸員と一緒に、作品の前でおしゃべりしながら展覧会をまわります。  
【対象】全年齢 【時間】10:30～、13:30～(各回約20分) 【参加費】無料(要観覧券)

#### 2. 工作&鑑賞ワークショップ「わくわく探検号」

ダンボールや色紙で自分だけのわくわく探検号をつくり、展示室へ出発します。  
【対象】幼稚園児～小学2年生の親子 【時間】11:00～12:00 【定員】5組10名 【参加費】200円 ※先着順、10:30より8階受付にて整理券配布

#### 3. 鑑賞ワークショップ「親子で見ると楽しいね(^^)」

親子2人でお話しながら見たり、いつもとはちょっと違う視点で展覧会を楽しんでみませんか？  
【対象】小学生以上の親子 【時間】14:30～(所要時間約40分) 【定員】5組10名 【参加費】無料(要観覧券) ※先着順、12:00より8階受付にて整理券配布

#### 4. オープンワークショップ「うらがわの秘密道具」

うらがわ展がもっと面白くなる、オリジナル「秘密道具」を作ります。  
【対象】小学生以上 【時間】10:00～16:00 【参加費】100円 【会場】8階ロビー

#### 5. 「うらがわ・デ・ぬりえ」

うらがわ展スペシャルぬりえをお楽しみいただけます。  
【対象】子どもから大人まで 【時間】10:00～16:00 【参加費】無料 【会場】7階ロビー

## 記者レクチャー

報道関係の皆様を対象に、披露説明会を行います。作品の見どころを担当学芸員よりご説明し、その後展示室をご覧ください。

8月4日(金) / 15:00より(1時間程度) / 10階会議室にて(その後、8・7階展示室へご案内いたします)

参加ご希望の方は同封の申込書に必要事項をご記入の上、FAXにてご連絡ください。

「CCMAコレクション いま／むかし うらがわ」

広報用画像一覧

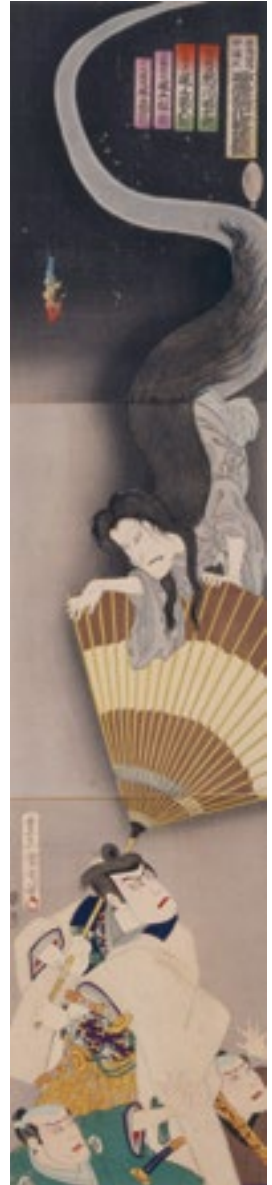
展覧会広報用として作品画像をご用意しております。是非、本展をご紹介くださいますようお願いいたします。ご紹介いただける場合は、別紙の申込書に必要事項をご記入の上、FAXにてご連絡ください。画像の使用は1回限りとし、展覧会紹介の目的にのみご使用ください。



1. 歌川国芳《相馬の古内裏》天保(1830-44)後期 千葉市美術館蔵



2. 月岡芳年《風俗三十二相 けむさう 享和年間内室の風俗》明治21(1888)年 千葉市美術館蔵



3. 豊原国周《歌舞伎座中満久 皿屋舗化粧姿鏡》明治25(1892)年 千葉市美術館蔵



4. 宮島達男《地の天》1996年 千葉市美術館蔵



5. 須田悦弘《芙蓉》2012年 作家蔵(千葉市美術館寄託)



6. 小川信治《重なりの庭1》2016年 千葉市美術館蔵

「CCMAコレクション いま／むかし うらがわ」  
広報用画像データ・プレゼント用招待券申込書

■ 写真ご使用に際してのお願い

- \* 作品写真の使用は、本展のご紹介をいただける場合のみとさせていただきます。
- \* 写真のご利用は、1 申込について 1 回とし、使用後のデータは破棄してください。
- \* 基本情報確認のため、広報担当まで一度校正紙をお送りください。
- \* 掲載後、広報担当まで見本誌をご送付くださいますようお願いいたします。
- \* お手数ですが、招待券プレゼントの受付、発送などは、貴編集部にてお願いいたします。  
原則として、掲載紙をご送付いただきました時に招待券をお送りいたします。

千葉市美術館  
広報担当 行  
FAX：043-221-2316

貴社名：	媒体名：
ご担当者名：	発行予定日：
TEL：	発行部数：
FAX：	定価：
Email：	掲載予定コーナー名等：
画像到着希望日： 月 日 時まで	画像の掲載サイズ <small>(おおよそで結構です 例：5cm 四方、など)</small> ：

■ 画像データ申込 (ご希望のデータの番号に○をつけてください。)

1. 歌川国芳《相馬の古内裏》天保(1830-44)後期 千葉市美術館蔵
2. 月岡芳年《風俗三十二相 けむさう 享和年間内室の風俗》明治21(1888)年 千葉市美術館蔵
3. 豊原国周《歌舞伎座中満久 皿屋舗化粧姿鏡》明治25(1892)年 千葉市美術館蔵
4. 宮島達男《地の天》1996年 千葉市美術館蔵
5. 須田悦弘《芙蓉》2012年 作家蔵(千葉市美術館寄託)
6. 小川信治《重なりの庭1》2016年 千葉市美術館蔵

■ プレゼント用招待券申込  
(ご希望の場合はチェックをつけてください)

5 組 10 名様分 希望します。

(それ以外の枚数が必要な場合は別途ご相談下さい。)

チケット送付先  
ご住所：〒

問い合わせ先  
千葉市美術館 〒260-8733 千葉市中央区中央3-10-8  
Tel. 043-221-2311(代表) / 043-221-2313 (直通)  
Fax. 043-221-2316  
HP. <http://www.ccma-net.jp/>

広報担当：磯野 愛