



開館 15 周年記念特別展

田中一村 新たなる全貌

2010年8月21日|土|—9月26日|日|

休館日：第1月曜日（9月6日）

開館時間：10：00—18：00 [毎週金・土曜日は20：00まで]

※入場受付は閉館の30分前まで

観覧料：一般1000円（800円）、大学・高校生700円（560円）、

小・中学生および障害者手帳をお持ちの方とその介護者1名は無料

※（ ）内は前売、団体30名様以上、および市内在住60歳以上の料金

※前売券は、千葉市美術館ミュージアムショップ（8月15日まで）、ローソンチケット

（Lコード：38308）、千葉都市モノレール「千葉みなと駅」「千葉駅」「都賀駅」

「千城台駅」の窓口（9月26日まで）にて販売。

※同時開催の所蔵作品展「わが心の千葉」もご覧いただけます。

主催：千葉市美術館 芸術文化振興基金助成事業 

後援：読売新聞社、美術館連絡協議会 協賛：ライオン、清水建設、大日本印刷

千葉市美術館
Chiba City Museum of Art

〒260-8733 千葉市中央区中央3-10-8
Tel.043-221-2311（代）
<http://www.ccma-net.jp>

《アダンの海辺》（部分） 昭和44（1969）年 ©2010 Hiroshi Niiyama

《不啖芋と蘇鐵》（部分） ©2010 Hiroshi Niiyama



開館15周年記念特別展

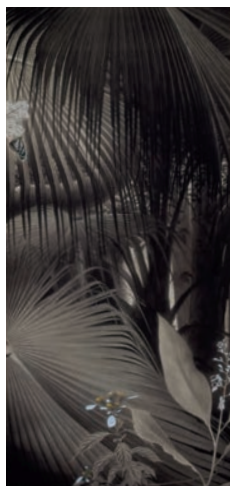
田中一村 新たなる全貌

2010年8月21日(土)ー9月26日(日)

田中一村(1908-77)は、栃木に生まれ、千葉市に20年住み、奄美大島へ渡って亜熱帯の植物や鳥などを題材にした日本画を描き、生前それらの作品を公表する機会もなく無名のまま没した画家です。没後の1980年代、テレビの美術番組での紹介が空前の反響を呼び広く全国に知られるようになりました。本展は、一村ゆかりの地にある美術館が共同で本格的に取り組む初めての回顧展で、近年の調査で新たに発見された資料を多数含む約250点の出品作品による、過去最大規模の展覧となります。これまで生涯の軌跡を中心に語られていた一村の作品世界を検証し、画家としての実像を明らかにしようとするものです。



1



2



3



4



5



6

関連企画

■記念講演会

「田中一村と千葉、そして奄美」

9月19日(日) 14:00より 11階講堂にて

講師:小林忠(千葉市美術館館長)

先着150名様／

(12:00より1階さや堂ホールにて整理券を配布)

■シンポジウム

「田中一村の新たなる全貌を求めて」

8月22日(日) 13:30より 11階講堂にて

報告者:

河野エリ(栃木市教育委員会文化課学芸推進担当学芸員)

末吉守人(美術史家・元石川県立美術館学芸主任)

前村卓巨(鹿児島県立松陽高等学校教諭・前田中一村記念美術館学芸専門員)

松尾知子(千葉市美術館学芸員)

山西健夫(鹿児島市立美術館学芸係長)

司会:小林忠(千葉市美術館館長)

先着150名様／聴講無料

(12:00より1階さや堂ホールにて整理券を配布)

■市民美術講座(2010年度第5回)

「田中一村と千葉」

9月11日(土) 14:00より 11階講堂にて

講師:松尾知子(千葉市美術館学芸員)

先着150名様／聴講無料

■ギャラリートーク

担当学芸員による:8月25日(水) 14:00より

ボランティアスタッフによる:

8月25日以外の会期中毎週水曜日 14:00より

同時開催

所蔵作品展「わが心の千葉」

一村の千葉在住期にも重なる、戦前の千葉市で制作を行っていた無縁寺心澄(1905-45)の作品を中心に展示。

1階エントランス奥スペースにて

「千葉市美術館15年のあゆみをたどる」(仮称)

近隣における関連の催し

プラネタリウム特別投影「星とアロマのひととき」

星空映像、田中一村の絵画と植物スキャン画像のコラボレーションを、天然エッセンシャルオイルの香りとともに。

8月20日(金)、8月21日(土) 19:00～19:45

会場:千葉市科学館7階プラネタリウム

(千葉市中央区中央4-5-1 tel.043-308-0511)

料金:高校生以上800円、小・中学生300円

「千葉中心街の昔」展

50年以上前の千葉市中心街を写真、絵画、地図などから探る。

9月25日(土)～9月29日(木)

11:00～18:00(最終日は15:00まで) 入場無料

会場:きぼーるアトリウム(千葉市中央区中央4-5-1)

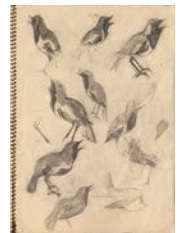
(問い合わせ先:地域の歴史文化勉強会 tel.043-222-3856)



7



8



9



10

- 1 《白い花》 昭和22(1947)年
 - 2 《批柳樹の森》 田中一村記念美術館蔵
 - 3 《榕樹に虎み、つく》 田中一村記念美術館蔵
 - 4 《奄美の海に蘇鐵とアダン》 昭和36(1961)年 田中一村記念美術館蔵
 - 5 《アダンの海辺》 昭和44(1969)年
 - 6 《不喚手と蘇鐵》
 - 7 《鹿鞠図》 昭和3(1928)年 スケッチ群より
 - 8 五色海老 9 アカヒゲ 10 スジブダイ 田中一村記念美術館蔵
- Images ©2010 Hiroshi Niyama

交通案内

■JR千葉駅東口より

・徒歩約15分

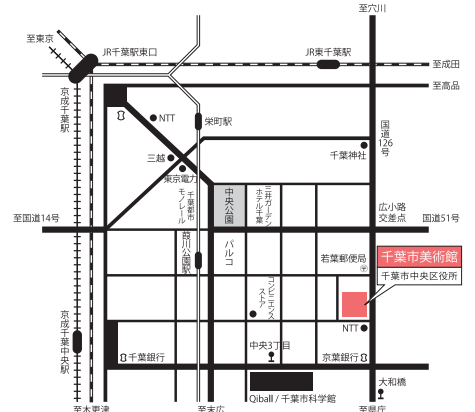
・千葉都市モノレール県庁前方面行「葎川公園駅」下車徒歩約5分

・バスのりば⑦より大病院行または南矢作行にて「中央3丁目」または「大和橋」下車徒歩約3分

■京成千葉中央駅東口より徒歩約10分

■東京方面から車では京葉道路・東関東自動車道で宮野木ジャンクションから木更津方面へ、貝塚IC下車国道51号を千葉市街方面へ約3km 広小路交差点近く

■地下に駐車場があります



千葉市美術館

Chiba City Museum of Art

〒260-8733 千葉市中央区中央3-10-8

tel.043-221-2311 fax.043-221-2316

http://www.ccma-net.jp

