

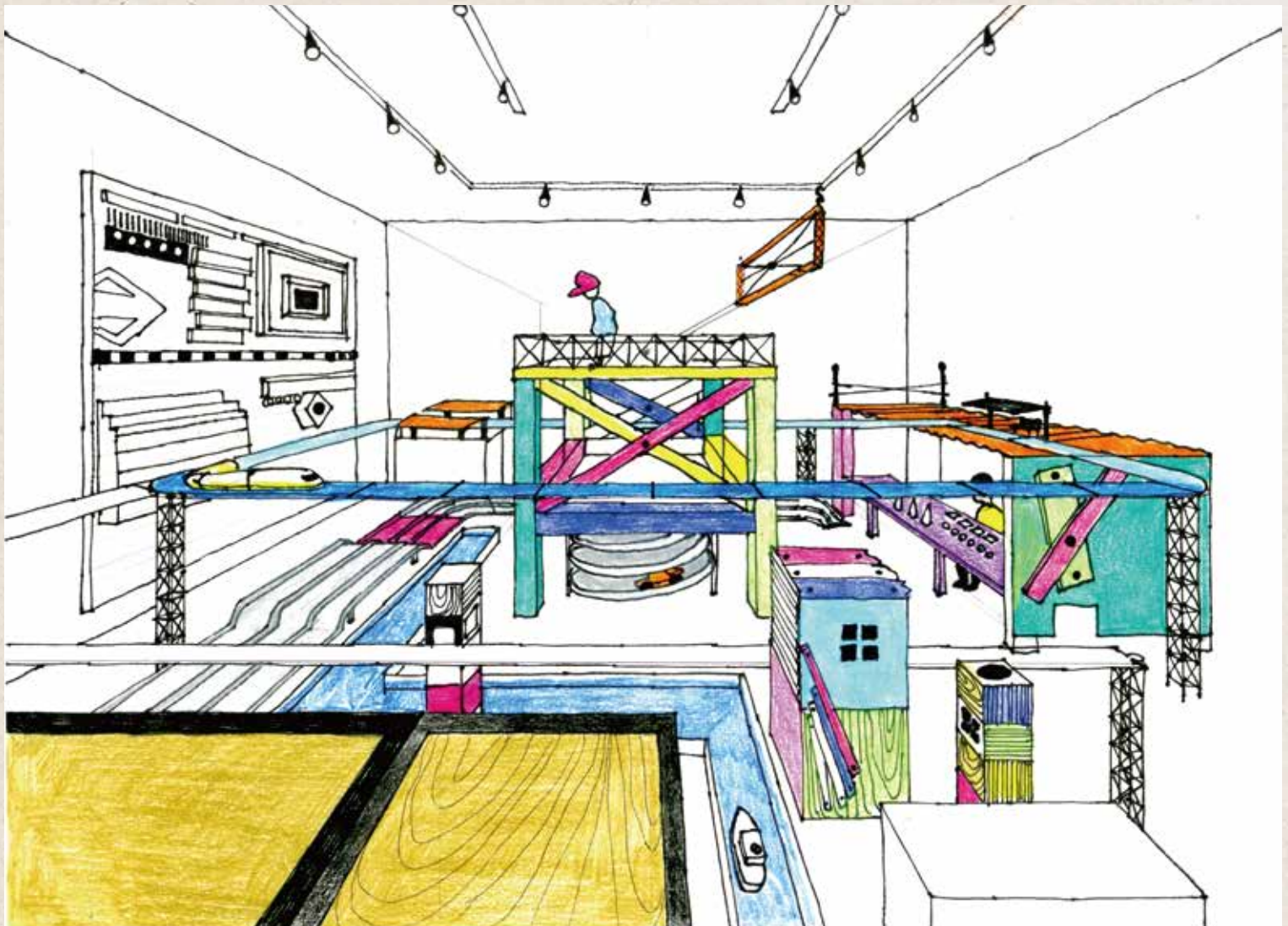
つくりかけラボ※ プレ企画「プレラボ」

トヨ フク リョウ
豊福亮

道を作り、夢の家やお城を建てて、
パラレル・チバタウンを作り出そう！

「パパラチバ」

2019年7月13日(土)～8月25日(日)



休館日:8月5日(月)

開館時間:10:00-18:00(金・土曜日は20:00まで)

観覧料:無料

会場:1階プロジェクトルーム

主催:千葉市美術館

※「つくりかけラボ」とは?

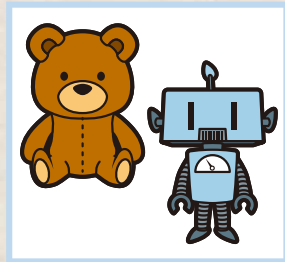
2020年7月にオープンする、美術館の新スペース! アーティストによる創造的なプロジェクトごとに空間はがらりと変化し、子どもから大人まで、誰もが気軽に参加できるワークショップも随時開催します。色とりどりのアートを体感し、誰でもクリエイティブに参加できる、いつでも「つくりかけ」の楽しい場所をご期待ください!

千葉市美術館
Chiba City Museum of Art

豊福亮 道を作り、夢の家やお城を建てて、
パラレル・チバタウンを作り出そう!

「パラチバ」

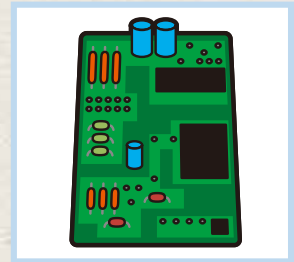
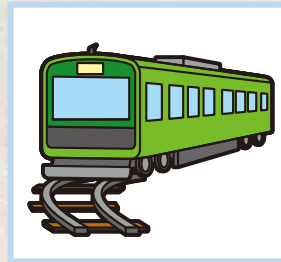
2020年7月に美術館4階にオープンする「つくりかけラボ」のプレ企画として、1階プロジェクトルームにおいて、豊福亮による「パラチバ」プロジェクトを開催します。今回のプロジェクトでは、地域の方々と共に、美術館の中にパラレル・チバタウンを作り出します。道路や線路が伸び、不思議な乗り物がかけめぐる街。どんどん成長していくパラチバの完成形は、誰にも予測できません。



パラチバのなかまたち



おもちゃの乗り物



ふしぎなたてももの?

関連プログラム

オープンワークショップ

会期中、「パラチバ」づくりに参加できるオープンワークショップを開催します(事前申込不要)。様々なイメージが展示空間に付け加えられることで、「パラチバ」の風景は、実際の街のように少しずつ変化していきます。

ワークショップ①「パラチバもりあげ隊☆」

日時:7月16日(火)以降、会期中いつでも
対象:子どもから大人まで
参加費:無料

パラチバに住ませたいモノやつけ加えたいモノをみんなで持ち寄って、街をどんどんもり上げていこう。参加者には隊員証をお渡しします。
※危険物やなまものなど、展示素材として相応しくないものはご遠慮ください。お持ちいただいたものは返却できませんので、予めご了承ください。

ワークショップ③「つくるのはおまかせあれ!」

日時:7月21日(日)、7月28日(日)、8月10日(土)、8月11日(日)
受付時間:10:30~15:00(受付は14:00まで)
対象:子どもから大人まで
参加費:無料

誰かが描いた設計図からアイデアを受け取り、地域から集められた様々な素材(木片、古布、人形、etc...)を使って、パラチバの街にすてきな建物や面白いイベントをつくり出そう!

※素材として使いたいものがあればお持ちください。

ワークショップ②「あったらいいな設計図」

日時:7月16日(火)以降、会期中いつでも
対象:子どもから大人まで
参加費:無料

「パラチバにこんな建物やあんなイベントがあったらいいな。」想像を広げながら、設計図を描いてみよう。きみの設計図が誰かの手によって現実になるかも!?

設計図イメージ



公開制作

日時:7月13日(土)、7月14日(日)、7月15日(月・祝)
作家滞在時間:各日10:00~12:00、14:00~16:00 ※時間に変更する場合があります
本展出品作家の豊福亮による、パラチバ制作の現場をご覧いただけます(進行状況により、制作にもご参加いただけます)。

アーティストトーク

日時:7月15日(月・祝)、8月24日(土)
各日14:00~
「パラチバ」の風景がどのように始まり、変化してきたか、出品作家の豊福亮がお話します。

パラチバ・プロセス・プロジェクト

パラチバが変化していく様子を、instagramで発信していきます。

パラチバ公式instagramアカウント
@ccma_jp_ppp

地域連携プロジェクト

- ①「パラチバ」の素材となるものを千葉のまちの皆さんから集めます。
※ご提供いただいた素材は返却できません。
※素材例や募集方法などの詳細はwebでご確認ください。
- ②サポーター募集
ワークショップのサポートをしてくださる方を募集します。詳細はwebでご確認ください。

作家略歴

豊福 亮 とよふくりょう

1976年生まれ、千葉県在住。美術に関わる人材の育成に取り組む一方、芸術祭を中心として自身の作品を展開。自身の作品を発展させたものや、その地域の自然と触れ合い、交流を深めながら制作を行うものなど、様々な内容を展開している。
<http://rt.chibabi.com/>



〒260-0013 千葉市中央区中央3-10-8
Tel.043-221-2311(代) <http://www.ccma-net.jp>

千葉市美術館
Chiba City Museum of Art