

ワークショップに参加しませんか？

千葉市美術館では年間を通してさまざまなワークショップを開催しています。ピピッとくるものを見つけたら、ぜひ気軽にご参加ください！



ご参加までの流れ

- ① ウェブサイトでワークショップの詳細を確認のうえ、お申し込みください。
- ② 美術館と各ワークショップの講師から詳しい案内メールが届きます（*抽選の場合は当選者にのみ連絡します）
- ③ 当日、必要なものを持って美術館へ！会場は5階ワークショップルームです！

ちょっと飛び出すしかけ豆本 10/29 ㊤ 13:00～16:30

～展覧会を見て4場面の絵本をつくらう～

手のひらに乗る小さな本づくりにチャレンジ！まず、千葉市美術館で開催中の絵本作家荒井良二さんの展覧会を鑑賞します。色使いや物語の場面展開を参考にして、食べ物や動物などの色々な紙パーツを選び、イメージを膨らませていきます。ちょっとだけ飛び出すしかけも作って、ページを開いたら笑顔がこぼれちゃう、世界で1冊の豆本にしあげましょう。豆本が収まる「函」(はこ)も添えるので、ミニチュア好きの大人の方も楽しめるプログラムです。

対象 小学4年生以上
*保護者同伴希望の場合は備考欄に要記入
定員 12名
参加費 1500円
*大学生以上は要企画展観覧券
申込締切 10/15(㊤)



▲お申込先



服部 エリカ
(豆本と消しゴムはんこ作家)

食べ物や動物、四季折々のモチーフがちょっと飛び出す豆本、消しゴムはんこを中心に制作しています。主な活動場所はソーシャルハンドメイドマーケット、イベント出展など。



蒔絵のクリスマスオーナメント 12/2 ㊤ 13:30～15:00

落ち着いた輝きがある、特別なクリスマスオーナメントを作ってみませんか？講師があらかじめ黒漆で仕上げた鳥とボール形の素地の上に、それぞれ漆で模様を描き、錫と真鍮の粉を蒔いて仕上げしていきます。光の具合によってさり気なくキラキラ光る、そんな蒔絵ならではの風合いが魅力的な飾りで季節を彩りましょう。

対象 小学4年生以上
*小学生は要保護者同伴
定員 15名
参加費 3500円(送料込)
申込締切 11/23(木・祝)



▲お申込先



水野谷 八重
(漆芸家)

新しい漆の表現を日々模索しながら器やアクセサリを作っています。長柄町にある自身の工房 studio&gallery VINTON では本格的な金継ぎ教室も開催中です。

スタンドグラスでつくる 季節のリース 11/11 ㊤ 10:30～13:00 ㊤ 14:30～17:00

三角と丸、シンプルな形のガラスパーツでスタンドグラスのリースを作ります。深まる秋をイメージしたり、冬の気配を感じる色味にまとめたり。クリスマスへ向けて仕上げるのも楽しいですね。お好きなガラスの組み合わせを見つけていきましょう。簡単なハンダ作業が中心ですので、初めての方でも気軽にご参加ください。

*ハンダ作業があるので妊娠中の方はご参加いただけません。

対象 ① 小中学生とその保護者1名
② 高校生以上
定員 ① 10組(20名) / ② 10名
参加費 3500円(保険代込)
申込締切 10/28(㊤)



▲お申込先



鵜澤 直美 UZAWA STAINED GLASS
(スタンドグラス作家)

カルチャースクール講師の経験を経て、ワークショップや自宅教室にてスタンドグラスを作る楽しさを紹介しています。ユザワヤ芸術学院スタンドグラス講師認定資格取得。



おめでとう へんしん へんてこりん 12/10 ㊤ 10:30～12:00 ㊤ 13:45～15:15

なんだこりゃ もんだこりゃ わからんぞざいで おめんをつくるぞ
こんにちは いつもとちがうじぶん ちょっとこわくて だいぶへんてこ
さあさあみんな へんしんしよう

対象 3歳～小学生
*未就学児は要保護者同伴
定員 各回10名
参加費 1800円
申込締切 11/26(㊤)



▲お申込先



Play Art Track
(移動型アートワークショップ事業)

相澤奈那(造形講師。こどもアート共室[atelier なないろ]主宰)を中心に活動中。評価や比較をせず、アートを楽しんでほしい！そんな想いで場をつくっています。

ライブに描く、色とあそぶ 11/23 (木・祝) 13:00～15:00

絵の具がつくのも気にならないくらい、夢中で描いたことはありますか？大きな紙へ体が動くままに描いていく。その中で自然と沸き上がってくる解放感、楽しさや表現の喜びは、時にあらゆるものから人を自由にしてくれます。絵筆を持つのは久しぶりという方も大歓迎。誰もが唯一無二のアーティストであることを体感していきましょう。
*立って描くことが多い内容です。また、よれても差し支えない服装でお越しください。

対象 小学3年生以上
定員 10名
参加費 2000円
申込締切 11/13(㊤)



▲お申込先



高橋 恵子
(イラストレーター、アートワーカー)

表紙画・画文の仕事をしなが、日々描いています。2011年より老若男女に向けてアートワークの提供を行っており、その数は数百回にのぼります。



みんなでげきあそび！ 12/17 ㊤ 10:30～12:30 ～クリスマス編～

みんなで遊んでいるうちに物語の登場人物に大変身?!目の前に大きな岩が転がってきたらどうやってよける？アイドルのポーズってどんな感じ？想像を広げながら体を動かして遊んでみよう。いつの間にか「演じる」ことを楽しんでいるかも？絵本をヒントに演劇の世界へ飛び込んだら、素材を切ったり貼ったり衣装も作って、オリジナルの舞台を素敵に仕上げよう。

対象 小学校低学年(1年生～3年生)
*保護者も参加可(要参加費、見学は不可)
定員 20名
参加費 2000円
申込締切 12/7(㊤)



▲お申込先



NPO 法人演劇百貨店
(演劇ワークショップファシリテーター/俳優)

日本全国の劇場や公民館、学校などで演劇ワークショップをしている団体です。楽しみながら表現活動できる場を作っています。

美術館主催 ワークショップ



常設展関連ワークショップ ちばしび小箱

— 美術館体験をもちかえろう —

10/22 日
10:10 ~ 12:45 開催



◀お申込先



展示室で気になる作品をみつけてみます。見ていると、どんな「感じ」がするでしょう。その「感じ」を、いろいろな形や色の素材や小箱を使って、表現してみると、自分でもびっくりするような豊かな世界が広がっちゃうかも? 小さな箱の中に千葉市美(ちばしび) 術館での体験をぎゅっとつめ込んで、もち帰しましょう。

対 象 小学3年生以上

定 員 16名

参加費 500円*大学生以上は別途要常設展観覧料

申込締切日 10月12日(木)

前回のちばしび小箱の様子



みんなでつくるスタジオって どんなところ?

自分の得意なことや好きなこと、ワクワクすることをみんなが持ち寄ることで
つくられていくクリエイティブなスペースです。そこに参加する人たちによって
多彩な表現が生まれる場となり、人と人、アートと人、地域と美術館がつながる
プロジェクトが展開していきます。

ワークショップ パートナーについて

これまで地域で独自にクリエイティブな活動をしていた
人たちが、新たに登録パートナーとして美術館の中に活躍
の場を広げます。ワークショップパートナーは美術館と
タグを組み、それぞれの専門性が光る体験の場を企画。
幅広い年代の人たちへ、魅力的なプログラムを届けていきます。

10月末頃から 来年度のパートナーさん 募集開始予定!



募集について
くわしくはこちら

千葉市美術館への アクセス方法



※予定が変更になる場合があります。最新の情報はウェブサイトをご確認ください。

〒260-0013 千葉市中央区中央3-10-8

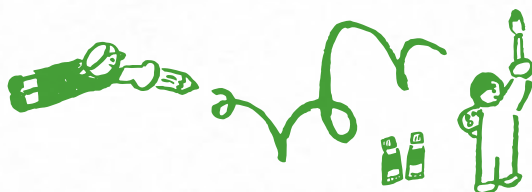
Tel. 043-221-2311

<https://www.ccma-net.jp>

表紙・イラストレーション: しらいし ののこ

中面・裏表紙デザイン: 上田美里

千葉市美術館
Chiba City Museum of Art



Chiba City Museum of Art