

ワクワク!

千葉市美術館を  
たのしむための  
4つの扉



展覧会関連

workshop

3/23日

# ひょこっ と ピコン かんじて ひらく ぼくとわたし



ひょこっと小さな相棒と一緒に、作品の世界に飛び込んでみたら。ピコン!と、何かを発見したり思いついたり、いつもとは見えるものが変わってくるかも。親子でお話をしながら作品を味わい、最後は目にも楽しい素材を自由に使って、心のままにぼくとわたしの世界を表現していきましょう。

- 開催時間 10:15~12:15
- 対象 小学2~6年生とその保護者(2人1組)
- 定員 10組(20名)
- 会場 5F ワークショップルーム、7F 展示室
- 参加費 1500円(✓組、画材費込、18歳以上は別途要観覧料)
- 申込締切 3/13(木)



AM こどもと大人のペア

作品を鑑賞する時、何を感じ、どう受け取っているのか、そしてそれはどのように心や記憶に残っていくのか。目にみえる形にすることで、初めて気がつくこともあるかもしれません。他者の感性に触れる input と、自分自身の感じたことを表現する output をいったりきたりしながら、最後は目にも楽しい素材を自由に使い、心のままに手も動かして、いつもとはちょっと違う美術館体験を持ち帰りましょう。

- 開催時間 14:00~16:30
- 対象 中学生~大人
- 定員 15名
- 会場 5F ワークショップルーム、7F 展示室
- 参加費 1000円(画材費込、18歳以上は別途要観覧料)
- 申込締切 3/13(木)



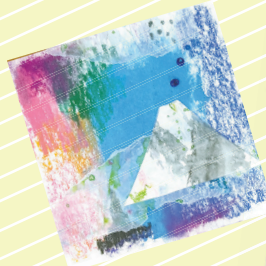
# ゆるり、ふわり ART を気ままに in↔out

PM 中学生以上



講師：桐 智子 (アートワークセラピスト、きまま創造室主宰)

女子美術短期大学・造形科絵画専攻卒業。  
“見えないものとの繋がり”や“生活に彩りを添える”ことを大切に、日々創作と暮らしを楽しんでいます。ARTWORKCAFEでは17年にわたり、大人がリフレッシュできるワークショップを開催。また、個展やグループ展では、銅版画、ドローイング、絵画などを発表しつつ、地域の子ども向けカルチャーセンターでも活動中。  
現在は「きまま創作室」として、自由な発想でアートを提案しています。



## 展覧会情報

会期：2025年3月22日[土]—5月18日[日]  
開館時間=10:00~18:00(金・土曜日は20:00まで)\*入場受付は閉館の30分前まで  
休室日=4月7日[月]、14日[月]、21日[月]、28日[月]、5月7日[水]、12日[月]

千葉市美術館  
Chiba City Museum of Art

〒260-0013 千葉市中央区中央3-10-8 TEL: 043-221-2311