

# ワークショップに参加しませんか？

千葉市美術館では年間を通してさまざまなワークショップを開催しています。ビビッとくるものを見つけたら、ぜひ気軽にご参加ください！

ワークショップの会場は5階にあるワークショップルームです



## ご参加までのながれ

- ① ホームページからお申し込みください
- ② 美術館とワークショップの講師から詳しい案内メールが届きます  
※抽選の場合は、当選者にのみ連絡します
- ③ 当日、必要なものをもって美術館へ！

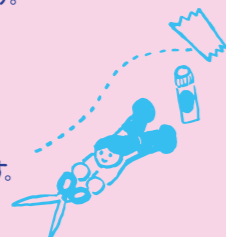
・申込締切日などはイベントごとに異なります。詳細はホームページにてご確認ください。

・すべて事前申し込み制です。

・参加費はすべて税込です。

・複数のワークショップへ申し込み可能です。

・定員を超えた場合は、抽選となります。



5/24(土) ①10:30-12:00  
②14:00-15:30



## ぼくはクレヨン、わたしはえのぐ

ぼくはクレヨン、顔もカラダもキャンパスさ  
わたしはえのぐ、手も足もふでにしちゃうよ。  
今日は「何を描くか」は忘れてほしいよ。  
おっきなおっきな紙の上、自分のいろをひろげよう！



- 対象 3歳以上の子どもとその保護者(2人1組)
- 定員 10組(20名)      ▪ 申込締切 5/1(木)
- 参加費 3000円/組(材料費込)  
※きょうだいや保護者の方は1人1500円で追加参加可能

### Play Art Track (移動型アートワークショップ事業)

相澤奈那(千葉明德短期大学造形講師、子どもアート共室 atelier なないろ 主宰)を中心に活動中。アート=「心が動くこと」と捉え、出来栄を評価・比較せず、アートを楽しんでほしい!という想いで場づくりをしています。こどもスタッフも活躍中!



6/26(木) 13:00-16:00



## 認知症が身近になるアートの時間 ～認知症きほんの「き」～

「自分や家族が認知症になるなんて想像もつかない」「認知症と診断された家族とのこれからが不安」そんな方もいるかもしれません。けれど正しく知り、お互いの立場を想像することで視野は明るく広がり始めます。前半は簡単な描画を交えながら認知症理解の基本や対話法に触れ、後半ではコラージュ表現を通してご自身や大切な人にとってお守りになるようなイメージを探っていきます。「認知症」を身近にしていきかけとして、ぜひご参加ください。



- 対象 18歳以上
- 定員 20名      ▪ 申込締切 6/5(木)
- 参加費 2000円(画材費込)

### 高橋 恵子

(介護福祉士、アートワーカー、イラストレーター)

家族が認知症になったのをきっかけに認知症介護に携わり、介護士として18年勤務。同時にアートワークを学び、現在も、高齢者や認知症がある人たち、そのご家族と共に描いています。



7/21(月・祝) 10:30-12:45



## 問いを楽しむ TOITTOY トーク ～「自分」ってなんだろう?～

みんな「自分」のことをどれだけ知ってる?まわりから見た自分と、自分が思う自分って、同じ?「問いを楽しむ TOITTOY トーク」は、身近なテーマについての対話とアート鑑賞を組み合わせたワークショップ。対話で多様な考えに触れることで、他者との関わり方やアートの楽しみ方、世界の見え方まで変わるかも!? さあ、TOITTOYと一緒に問いを楽しもう!



- 対象 小中学生の子どもと大人(高校生以上)の2人1組
- 定員 7組(14名)      ▪ 申込締切 7/5(土)
- 参加費 1200円/組 ※大学生以上は要常設展観覧券

### TOITTOY

(てつがく対話ユニット)

「問いをあそび、おもしろがる」TOITTOYは、いつもみんなの隣にある「なんで?」を、対話をしながらじっくり自由に考えるワークショップです。





5/3 土

13:00-16:00

# 出品作家による ライブペインティング

くわしくはこちら→



「ブラチスラバからやってきた!世界の絵本パレード」の出品作家・きくちきさんをお招きし、ライブペインティングをおこないます。どなたでも自由にご覧いただけます。



きくちき《ともだちのいろ》2021年 ©きくちき

- 出演** きくちき (絵本作家)
- 日時** 2025年5月3日(土)13:00-16:00  
※休憩等により一時中断する場合があります。
- 会場** 1階多目的室
- 参加費** 観覧無料
- 参加方法** 入退場自由。直接会場へお越しください。  
※混雑時には入場を制限する場合があります。



開館30周年記念展  
ブラチスラバからやってきた!  
世界の絵本パレード

—展覧会情報—

- 会期** 3/22(土) - 5/18(日)
- 休室日** 4/7、14、21、28、5/7、12
- 【観覧料】**  
一般 1,200円 (960円)  
大学生 700円 (560円)  
小・中学生、高校生無料  
①内は前売り、市内在住65歳以上の方の料金です。

## みんなでつくるスタジオって どんなところ?

自分の得意なことや好きなこと、ワクワクすることをみんなが持ち寄ることでつくられていくクリエイティブなスペースです。そこに参加する人たちによって多彩な表現が生まれる場となり、人と人、アートと人、地域と美術館がつながるプロジェクトが展開していきます。

## ワークショップパートナー について

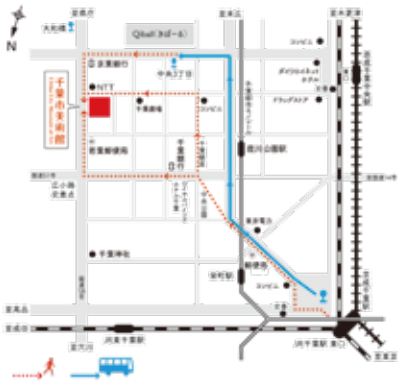
これまで地域で独自にクリエイティブな活動をしていた人たちが、新たに登録パートナーとして美術館の中に活躍の場を広げます。ワークショップパートナーは美術館とタッグを組み、それぞれの専門性が光る体験の場を企画。幅広い年代の人たちへ、魅力的なプログラムを届けていきます。

\*応募方法など詳細はホームページにてご確認ください。



## 交通案内

- JR千葉駅東口より徒歩15分/  
バスのりば7番より大学病院行または南矢作行にて「中央3丁目」または「大和橋」下車徒歩3分/モノレール県庁前方面行「霞川公園駅」下車徒歩約5分
- 京成千葉中央駅東口より徒歩約10分
- 東京方面から車では、京葉道路・東関東自動車道で、宮野木ジャンクションから木更津方面へ、貝塚IC下車、国道51号を千葉市街地方面へ約3km、広小路交差点近く  
※地下に機械式駐車場があります(車高155cmまで使用可能)。  
※シェアサイクルスポットがあります。



※予定が変更になる場合があります。最新の状況はホームページをご確認ください。

〒260-0013 千葉市中央区中央3-10-8

Tel. 043-221-2311

<https://www.ccma-net.jp>

表紙・イラストレーション:しらいし のこ

中面・裏表紙デザイン:上田美里

千葉市美術館  
Chiba City Museum of Art



千葉市美術館×市民の協働プロジェクト

千葉市美術館  
ワークショップパートナーによる

# ワークショップ プログラム

2025年5,6,7月

対象:3歳~大人まで

Chiba City Museum of Art

